

Afleveringsopgave 2 navn: _____

Opgave 1

Udregn:

$$345 \cdot 7 =$$

$$124 \cdot 36 =$$

$$384 \div 8 =$$

$$8658 \div 37 =$$

Opgave 2

Skriv primtalene mellem 40 og 60

Opgave 3

Skriv divisormængderne på listeform

$$D_{12} = \{1, 2, 3, 4, 6, 12\}$$

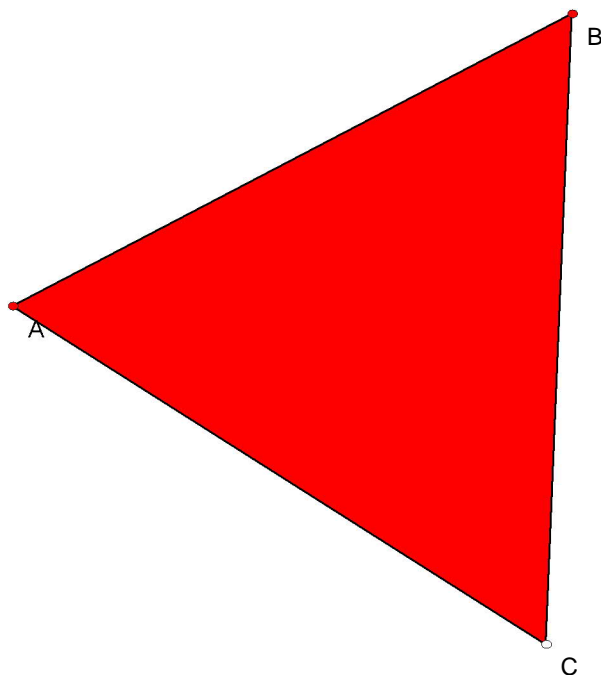
$$D_{36} =$$

$$D_{29} =$$

$$D_{56} =$$

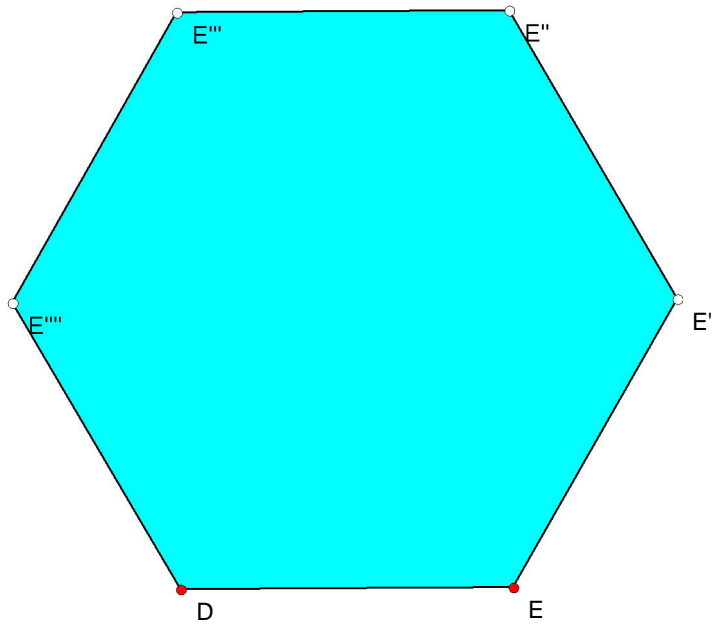
Opgave 4

Find arealet af trekanten:



Opgave 5

Find arealet af sekskanten



Opgave 6

Summen af de 6 vinkler i sekskanten er:

Opgave 7

Forkort brøkerne

$$\frac{7}{21} = \quad \frac{2}{12} = \quad \frac{28}{35} =$$

Opgave 8

Beregn

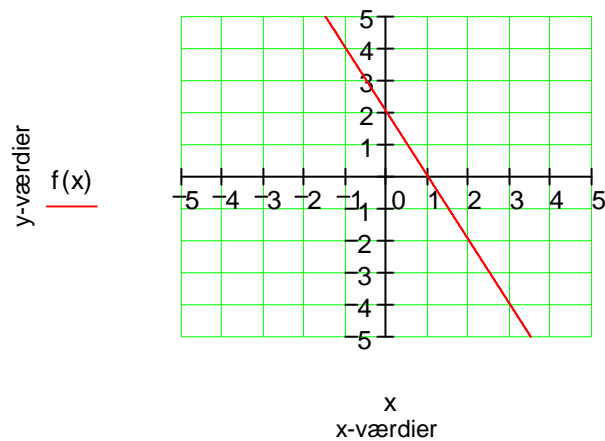
$$\frac{1}{3} + \frac{1}{4} = \quad \frac{3}{4} + \frac{2}{3} =$$

Opgave 9

Skriv som kommatall

$$\frac{1}{5} = \quad \frac{1}{20} = \quad 2\frac{1}{3} =$$

Opgave 10



Hvad er y-værdien, når x-værdien er 0?

Hvad er x-værdien, når y-værdien er -4?

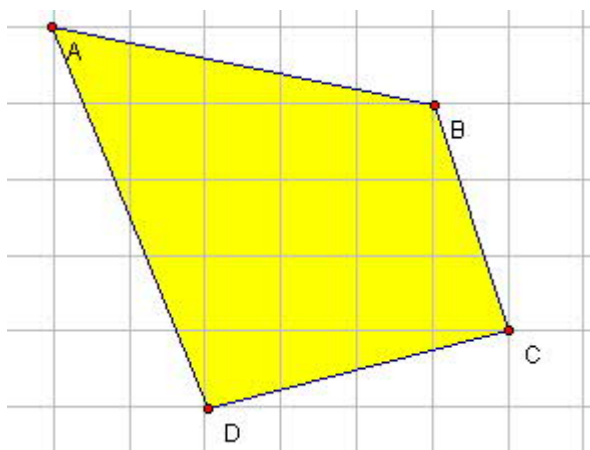
Opgave 11



Hvor langt er der mellem København og Tromsø?

Opgave 12

Hvad er arealet af denne firkant?



Opgave 13

Hvad bliver arealet, af en anden firkant, når der skal tegnes i målestoksforholdet 2:1 i forhold til firkanten herover?

- Opgave 14 Du har 24 kr. Du vil købe to sodavand og en is i LIDEL. Hvor meget må sodavanden koste, hvis der skal være penge til en is til 16 kr?
Opstil en ligning og løs den.
- Opgave 15 Opstil regneudtryk og reducer.
Laura, Ester og Mille er i LIDEL.
Laura køber 2 æbler og en banan, Ester køber dobbelt så meget som Laura og Mille køber to bananer mindre end Ester.
- Opgave 16 Reducer:
 $a + 3a + b - 4b + 8b$
- Opgave 17 Løs ligningen:
 $4x = 7 + 2x + 5 - 4x$

$$f(x) := -2x + 2$$