

Afleveringsopgave 6

navn: _____

Maj. 2016

Opgave 1

Udregn og vis hvordan du gør:

$$479 \cdot 6 =$$

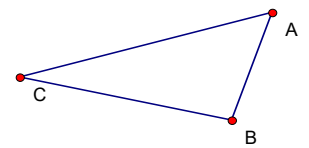
$$661 \cdot 72 =$$

$$2744 \div 8 =$$

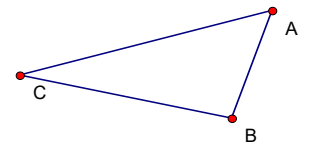
$$36822 \div 57 =$$

Opgave 2

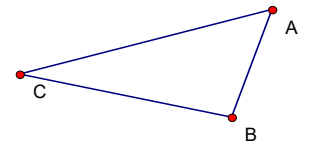
Tegn højden fra B på AC i trekanten



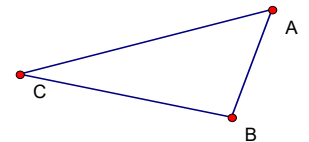
Tegn vinkelhalveringslinjen til vinkel A



Tegn AC's midtnormal

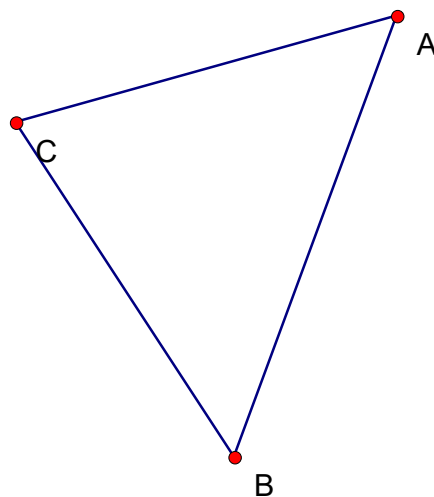


Tegn medianen fra vinkel C på AB

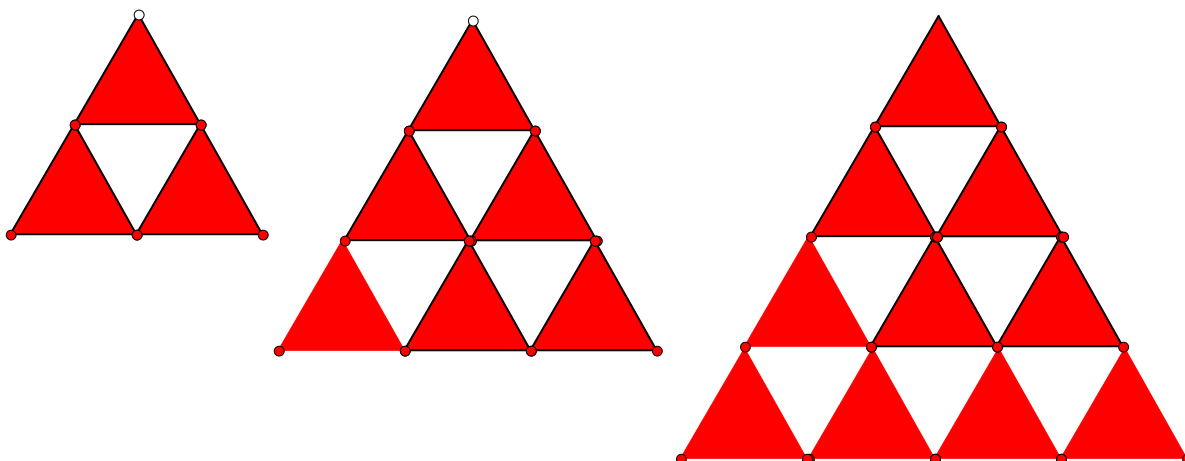


Opgave 3

Konstruer trekantens midnormaler og tegn den omskrevne cirkel til trekanten.



Opgave 4



Tegningen forestiller nogle terkanter, der er sammensat af "Geomag". Geomag består af magnetiske stænger og stålkugler, der kan sættes sammen på et antal muligheder. Udfyld tabellen herunder:

Tegn selv figur 4, 5 og 6							
Figur no.	1	2	3	4	5	6	Formlen er: (en udfordring)
Kugler (skæringspunkter)	3	6	10				
Stænger (linjestykker)	3	9	18				
Trekanter	1	4	9				

Opgave 5 $2,37 \text{ km} =$ m $5067 \text{ g} =$ kg

$3,78 \text{ L} =$ dL $1345 \text{ cm}^2 =$ dm^2

Opgave 6 $\sqrt{16} =$ $\sqrt{36} =$ $\sqrt{121} =$ $\sqrt[3]{27} =$

Opgave 7 Forkort brøkerne

$\frac{13}{52} =$ $\frac{21}{63} =$ $\frac{35}{49} =$ $\frac{27}{99} =$

Opgave 8 Beregn

$1\frac{2}{4} + 1\frac{2}{3} =$ $2\frac{2}{3} - 1\frac{3}{2} =$

Opgave 9

Skriv som kommatall

$$\frac{3}{20} =$$

$$\frac{4}{25} =$$

$$4\frac{4}{5} =$$

Opgave 10

Skriv som procent med een decimal.

$$\frac{1}{2} =$$

$$\frac{2}{3} =$$

$$\frac{3}{4} =$$

$$\frac{3}{5} =$$

$$\frac{4}{3} =$$

$$\frac{5}{4} =$$

$$\frac{6}{4} =$$

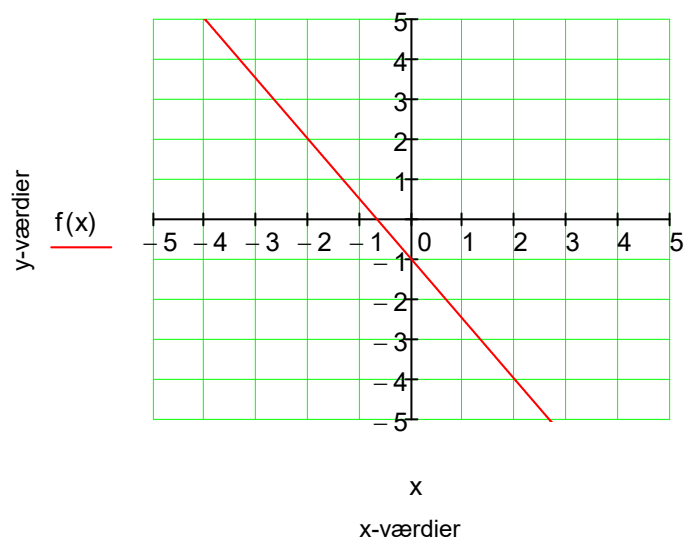
$$\frac{4}{5} =$$

$$1,5 =$$

$$0,47 =$$

$$0,042 =$$

Opgave 11



Hvad er y-værdien, når x-værdien er 2?

Hvad er x-værdien, når y-værdien er -4?

Tegn en linje med forskriften $f(x) = 2x - 3$

Opgave 12

2 7 7 7 10 2 0 2 7 2 10

Tegn et pindediagram og et bokspot, der viser pointfordelingen.

Angiv:

gennemsnit:

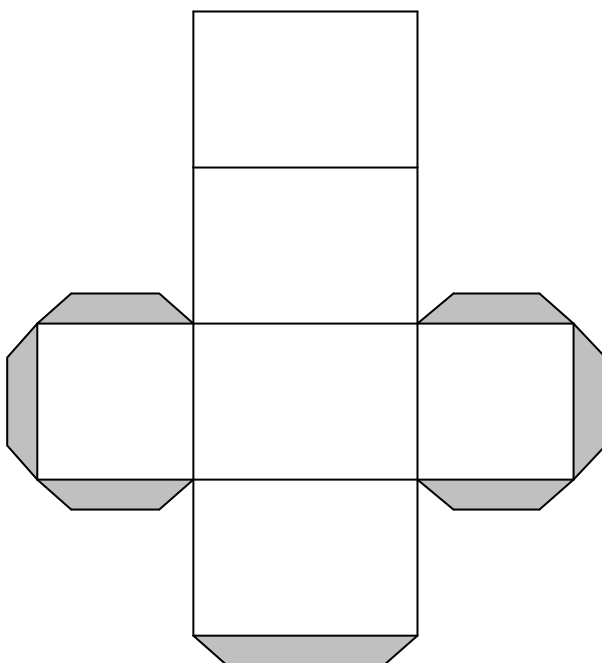
median:

typetal:

størsteværdi:

variationsbredde:

Opgave 13



Tegningen forestiller en udfoldet kasse.

Angiv kassens:

længde

bredde

højde

rumfang

overflade

$$(343 \cdot 8) = 2744$$

$$(57 \cdot 646) = 36822$$

$$4^3 = 64$$

$$f(x) := -1.5x - 1$$

